

# Link-Seal® Afsluitschakels



## Link-Seal® Afsluitschakels

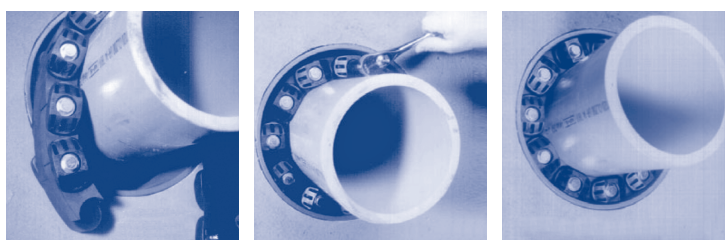
Het Milder programma bevat een compleet programma Link-Seals®. Met Link-Seals® kunt u de ruimte afdichten tussen een wand en buis. Door het aandraaien van de bouten zetten de schakels in dikte uit. Het gebruik van Link-Seals® bespaart tijd, dus geld en kan in veel situaties de perfecte oplossing zijn.

Link-Seals® zijn bestand tegen temperaturen van -40°C tot +80°C. De standaard uitvoering is gemaakt van EPDM rubber maar de Link-Seals® zijn ook verkrijgbaar in NBR rubber. Beide uitvoeringen zijn voorzien van RVS316 bouten en moeren. De maximale druk is 5 bar.

### Toepassingsmogelijkheden:

Muur-, wand-, plafonddoorvoeringen.

Het afdichten van doorvoeringen in rioolputten, opslagtanks, etc.



Artikelnr.	Diameter buis	Te boren gat	Aantal x type schakel
<b>2025</b> Link-Seal® Afsluitschakels	32	100	5 x LS340
	40	80	7 x LS275
	40	100	5 x LS340
	50	80	7 x LS200
	50	100	6 x LS315
	50	125	5 x LS360
	63	100	6 x LS300
	63	125	7 x LS340
	75	125	8 x LS315
	75	150	5 x LS410
	90	150	9 x LS340
	110	200	7 x LS410
	125	200	9 x LS360
	160	200	14 x LS300
	200	250	9 x LS325
	250	300	11 x LS325
	315	400	17 x LS410
400	450	17 x LS325	
500	560	18 x LS425	
630	700	22 x LS425	

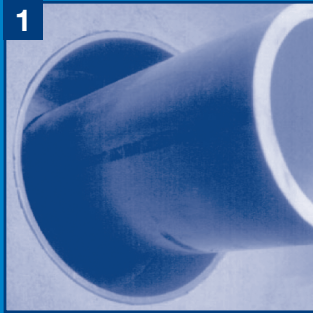
NB: Met deze afsluitschakels zijn meer mogelijkheden dan deze tabel aangeeft. Heeft u te maken met een afwijkende maat? Neem dan contact op met onze verkoopmedewerkers. Zij kunnen u informeren over de mogelijkheden qua aantal en type schakel. U kunt dit desgewenst ook zelf uitrekenen met de online Link-Seals® calculator, kijk hiervoor op onze website [www.milder.nl](http://www.milder.nl).

# Milder

— VEELZIJDIG IN LEIDINGSYSTEMEN —

# Installatie-instructie Link-Seal® Afsluitschakels

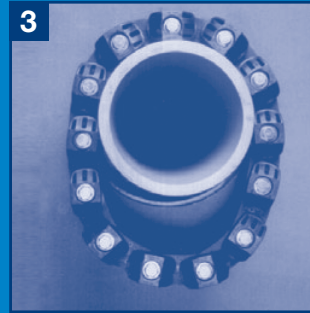
Artikelnr. 2025



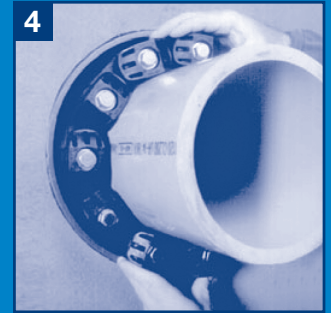
1  
Centreer de buis of kabel in het boorgat. Zorg ervoor dat de buis wordt ondersteund aan beide zijden. Link-Seals® zijn niet geschikt om het gewicht van de buis op te vangen.



2  
Zorg ervoor dat de schakels kunnen bewegen, dus niet vastgedraaid zijn. Verbind vervolgens de uiteinden van de afsluitschakels met elkaar.



3  
Controleer of de bouten richting de installateur wijzen. Doorhangen van de ketting is normaal. Haal geen schakels uit de ketting als deze doorhangt.



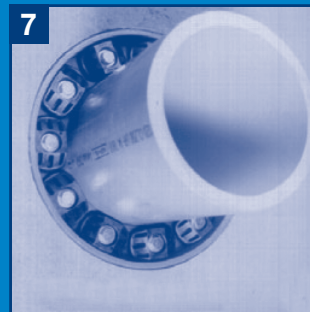
4  
Schuif de ketting in het boorgat. De bouten moeten altijd toegankelijk zijn. Bij kettingen met grote schakels (vanaf LS400) start u met het inschuiven van de ketting onderaan (6 uur positie) dan via de zijkant tot bovenaan inschuiven.



5  
Begin met het aandraaien van de bouten bovenaan (12 uur positie) en draai alle bouten in de richting van de klok aan. Draai handmatig aan, nooit met een boormachine.



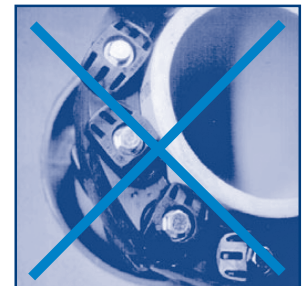
6  
Draai in 2 of 3 rondes de bouten elke keer een stukje aan, totdat de schakels gelijkwaardig zijn aangedraaid. Hanteer hierbij de tabel hieronder waar in Newtonmeter het maximale draaimoment staat aangegeven. Draai de bouten in totaal niet vaker dan 4 keer aan.



7  
Draai na 2 uur nogmaals de schakels aan. Dit is vooral belangrijk bij grote diameters.

## Aandachtspunten:

- Zorg ervoor dat de buis gecentreerd is en tijdens het installeren ondersteund wordt.
- Zorg ervoor dat de ketting en de buis schoon zijn.
- Gebruik Link-Seals® niet voor geribde buis.
- Draai de bouten niet in zijn geheel aan, maar elke keer een stukje en maak een aantal rondes tot het juiste draaimoment bereikt is.
- Gebruik geen elektrische boormachines!
- Link-Seals® zijn geen bevestigingspunten.
- Let er met het installeren op dat de drukplaatjes dezelfde richting opwijzen. Zie afbeelding:



## Maximale draaimoment/torque moment

Type	Max draaimoment in Newtonmeter
LS200 t/m LS275	2 Nm
LS300 t/m LS360	8 Nm
LS400 t/m LS475	27 Nm
LS500 t/m LS575	65 Nm
LS615	110 Nm
LS625 t/m LS700	65 Nm

Milder Bommel  
Nijverheidstraat 28  
6681 LN Bommel  
Telefoon 026 - 325 91 03

Milder Rotterdam  
Sevillaweg 70-72  
3047 AL Rotterdam  
Telefoon 010 - 415 99 83

info@milder.nl  
www.milder.nl

**Milder**

— VEELzijdig IN LEIDINGSYSTEMEN —